

COMUNE DI BOLOGNA

**SERVIZIO SANITARIO REGIONALE
EMILIA-ROMAGNA**
Azienda Unità Sanitaria Locale di Bologna
Istituto della Scienza Neurologica
Istituto di Ricovero e Cura a Carattere Scientifico
Dipartimento Tecnico Patrimoniale
Area Dipartimentale Tecnica

N° PROG.

--	--

CONSEGI

VERIFICA/VALIDAZIONE/APPROVAZIONE

I LOMBRI E FIRME DI ALI ESIAZIONE DELLA VERIFICA VALIDAZIONE

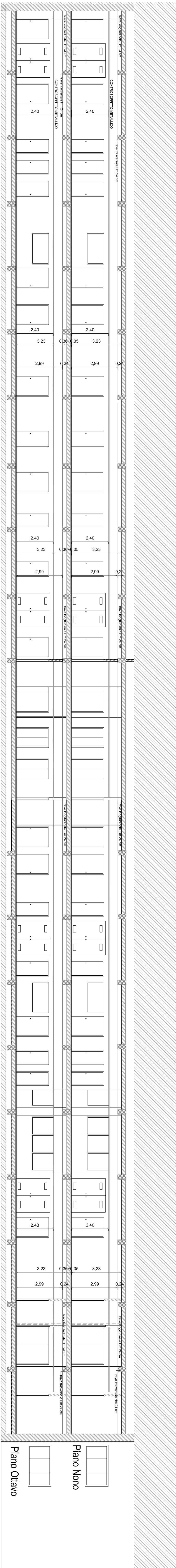
**RISTRUTTURAZIONE MONOBLOCCO
OSPEDALE MAGGIORE
ALA LUNGA PIANI 08 - 09**

PROGETTO ESECUTIVO

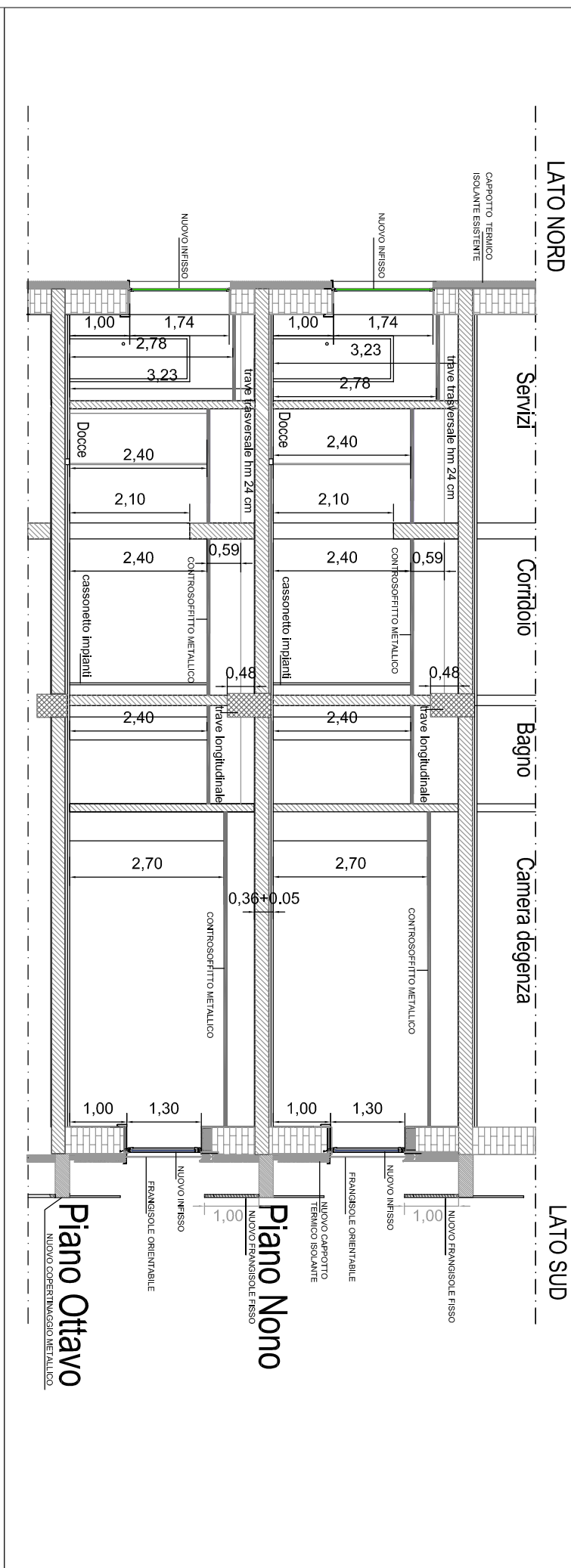
SPAZIO RISERVATO PER APPROVAZIONE IN LOGO EDILIZIO

PROGETTO ARCHITETTONICO Ing. Francesco Maria Francavilla		PROGETTO STRUTTURALE		PROPRIETÀ AGENZIA USL DI BOLOGNA DELEGATO CON DELIBERA N. 237 del 24/07/2012 IL COORDINATORE TECNICO DIPARTIMENTALE TECNICO (Ing. Francesco Rainaldi)	
PROGETTO IMPIANTI ELETTRICI Ing. Davide Canarini		PROGETTO IMPIANTI MECCANICI P. I. Giovanni Bonfiglioli		DIRETTORE GENERALE Dott. Francesco Ripa di Meana	
COORDINATORE SICUREZZA FASE PROGETTAZIONE Geom. Ilario Massa		COORDINATORE SICUREZZA FASE ESECUZIONE		RESPONSABILI E LORO SERVIZI PROGETTAZIONE E REDAZIONE Ing. Franco Emiliani RESPONSABILE PROCEDIMENTO Dott. Ing. Francesco Rainaldi	
PRESIDIO: OSPEDALE MAGGIORE ALA LUNGA		COORDE ENTRO H-AL		COLLABORATORE/ESTENSIONE A.O.H. Rossella Negro Impedova Geom. Erika Forlani	
PANO: PIANI OTTAVO E NONO				DIREZIONE LAVORI	
ELABORATO:		CODICE PROG.		ELAB. N.	
PROGETTO: SEZIONI		PE H-AL		AR 11	
SOSTITUISCE IL N.		SOSTITUITO DAL N.			
AGGIORNAMENTI					
1 FEBBRAIO 2014		3			
2 MARZO 2014		4			
ARCHIVIO USL N.:		DATA: GIUGNO 2013		SCALA: 1:100	
ARCHIVIO N.:		FILE:		REFERENTE AMMINISTRATIVO: Dott.ssa Sara Capizzi MODI PUGNATI ADT Rev. 5.0 del 01/03/2013	

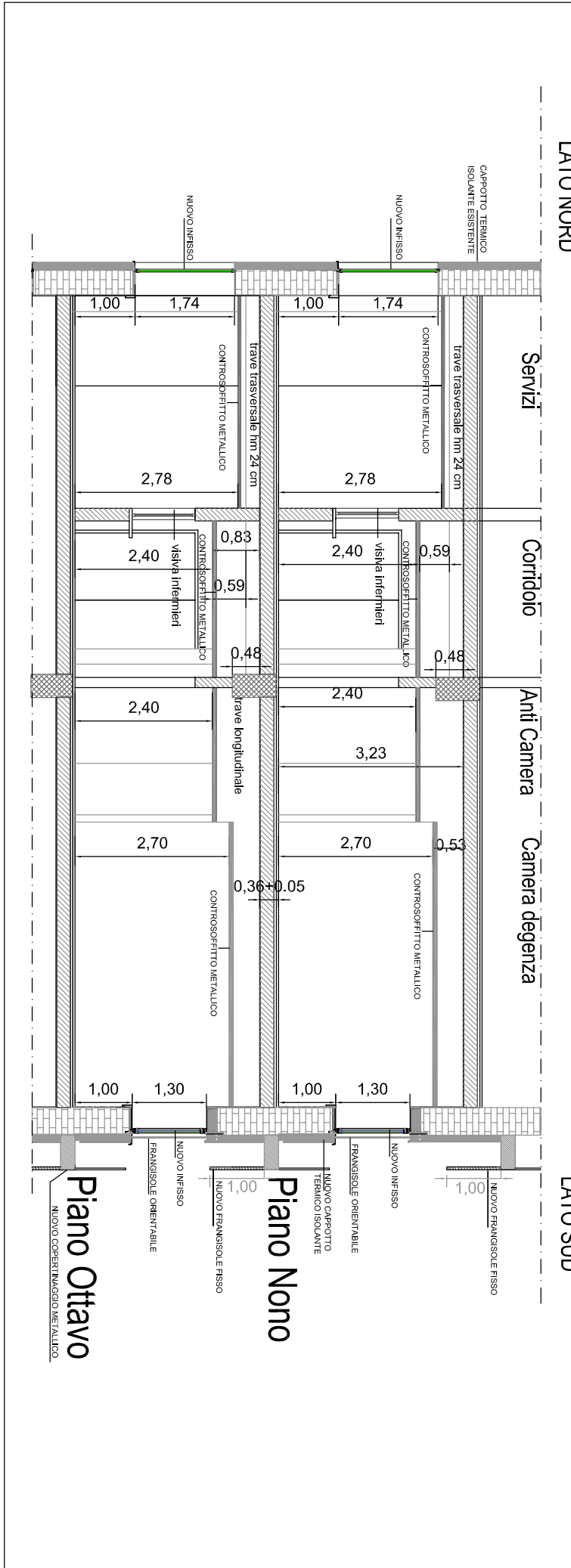
SEZIONE A-A



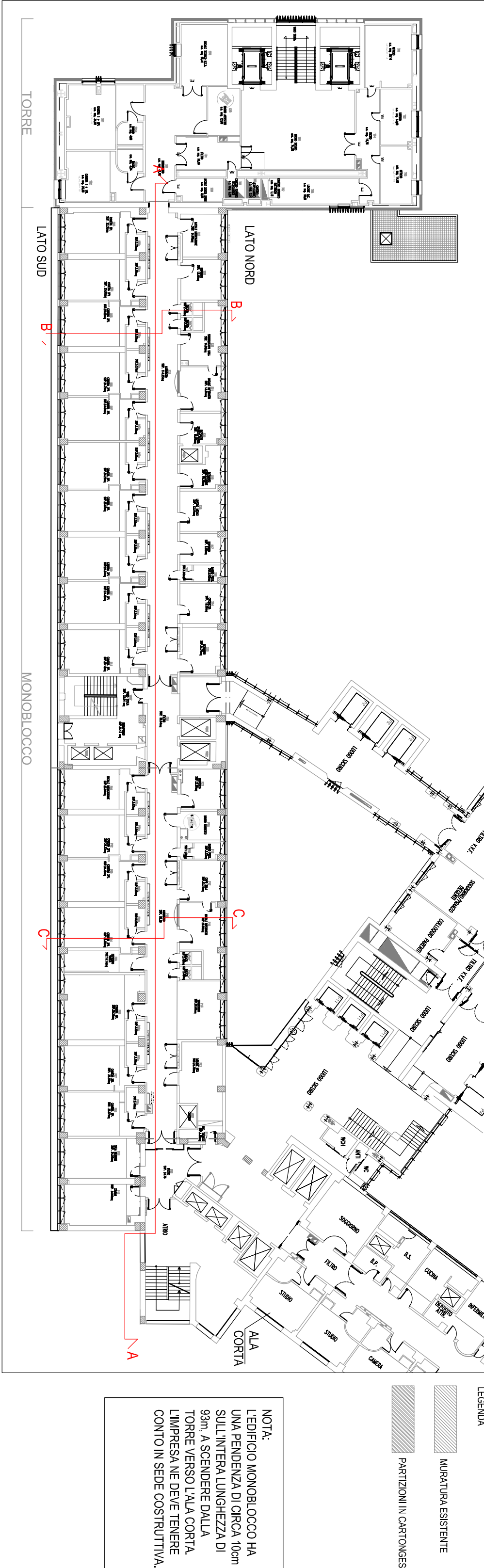
SEZIONE B-E



SEZIONE C-C



PIANO TIPO



NOTA:
L'EDIFICIO MONOBLOCCO HA UNA PENDENZA DI CIRCA 10cm SULL'INTERA LUNGHEZZA DI 93m. A SCENDERE DALLA TORRE VERSO L'ALA CORTA, L'IMPRESA NE DEVE TENERE CONTO IN SEDE COSTRUTTIVA.